

INFOGRAPHIC

DIGITALE ZORGTOEPASSINGEN IN DE HUISARTSENZORG



Bronvermelding:

van der Burg L, Bruinsma J, Crutzen R, Cals J. Onderzoek naar de effectiviteit van digitale zorgtoepassingen in de huisartsenzorg: e-consult, videoconsult, telemonitoring en digitale zelftriage. Maastricht: Universiteit Maastricht, 2023

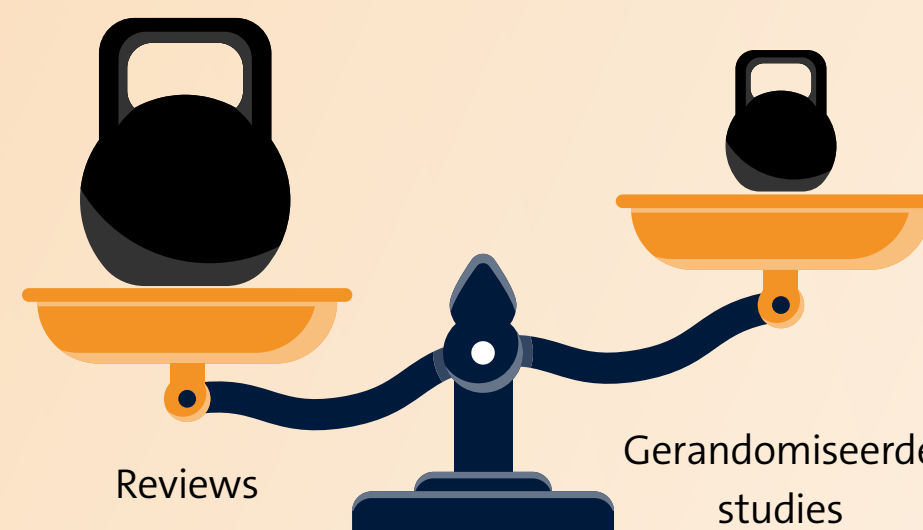


Literatuurstudie

Reviews/gerandomiseerde studies



Beperkt aantal studies gevonden in de internationale literatuur, met name reviews



3

studies

over e-consult



8

studies

over videoconsult



3

studies

over telemonitoring



0

studies over digitale zelftriage



E-consult

- ✓ Leercurve mogelijk bij zowel patiënt als zorgverlener
- ✓ Toename gebruiksgemak en toegankelijkheid voor patiënt
- ✗ Gebrek aan bewijs over (kosten)effectiviteit en effect op werkdruk
- ✗ Zorgen bij zorgverleners over juist gebruik door patiënt



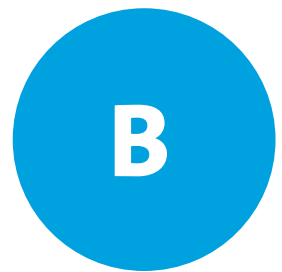
Videoconsult

- ✓ Tevredenheid bij patiënt en zorgverlener
- ✓ Tijdsbesparing voor patiënt (minder reistijd)
- ✗ Zorgen over privacy/veiligheid bij patiënt
- ✗ Ongeschikt voor complexere hulpvragen



Telemonitoring

- ✓ Mogelijk verbetering van glucosewaarden op korte termijn, mogelijk ook op (middel)lange termijn, ten opzichte van reguliere zorg
- ✗ Geen verbetering van bloeddrukwaarden op korte en middellange termijn ten opzichte van reguliere zorg



Focusgroepen

Perspectief zorgverlener

Vaste arts-patiënt relatie

Centrale thema's

Niet voor iedere patiënt geschikt

Twijfel over positief effect op werkdruk

Techniek moet meewerken

Randzaken die ook besproken zijn:



Geld



AVG



ICT



E-consult

- ✓ Er is reeds een vaste arts-patiënt relatie
- ✓ Vooral voor werkenden, jongeren en digitaal vaardigen
- ✓ Goede afstemming met het reguliere spreekuur nodig
- ✓ Tijdbesparende effecten vooral bij proactieve inzet door arts
- ✓ Diagnosticeren met name bij simpele klachten, zoals huidaandoeningen (excl. maligniteiten huid)
- ✗ Wisselende meningen over een (positief) effect op de werkdruk
- ✗ Ongeschikt voor urgente klachten of klachten die lichamelijk onderzoek vereisen



Videoconsult

- ✓ Er is reeds een vaste arts-patiënt relatie
- ✓ Vooral voor werkenden, jongeren en digitaal vaardigen
- ✓ Goede afstemming met het reguliere spreekuur nodig
- ✓ Inzetbaar bij risicoschattingen (triage)
- ✓ Vergroot de bereikbaarheid van de praktijk
- ✗ Wisselende meningen over een (positief) effect op de werkdruk
- ✗ Behoeftte aan betere technologische integratie in Huisarts Informatie Systeem (HIS)



Telemonitoring

- ✓ Er is reeds een vaste arts-patiënt relatie
- ✓ Vooral voor eenvoudige metingen voor het opvolgen van chronische aandoeningen
- ✗ Behoeftte aan richtlijnen over patiëntveiligheid en verantwoordelijkheid bij spoedeisende meetwaarden
- ✗ Betere en automatische integratie met Huisarts Informatie Systeem (HIS) nodig
- ✗ Zorgen over de naleving van instructies door patiënten
- ✗ Twijfels over de validiteit van gebruikte meetapparatuur



Digitale zelftriage

- ✓ In potentie gericht inzetbaar op de huisartsenpost, niet in de dagpraktijk
- ✓ Vooral inzetbaar bij eenvoudige en enkelvoudige klachten, zoals verkoudheid, oorpijn of urineweginfecties
- ✗ Wordt ervaren als afstandelijke, onpersoonlijke zorg die weinig bijdraagt aan de arts-patiënt relatie
- ✗ Behoeftte aan richtlijnen over patiëntveiligheid en verantwoordelijkheid bij een fout-negatief advies



Vragenlijstonderzoek →

Perspectief patiënt

Online panel van
2400 burgers
Bezochten hun huisarts in
afgelopen 6 maanden



Gebruik e-consult

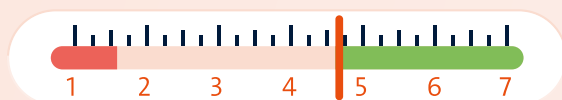


Door gebruik van het e-consult ervaart/verwacht de patiënt...

toename bereikbaarheid vaste huisarts



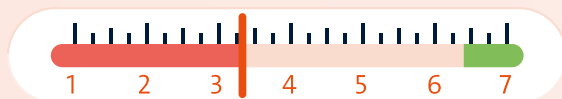
toename laagdrempeligheid contact



toename planbaarheid contact






afname persoonlijkheid contact



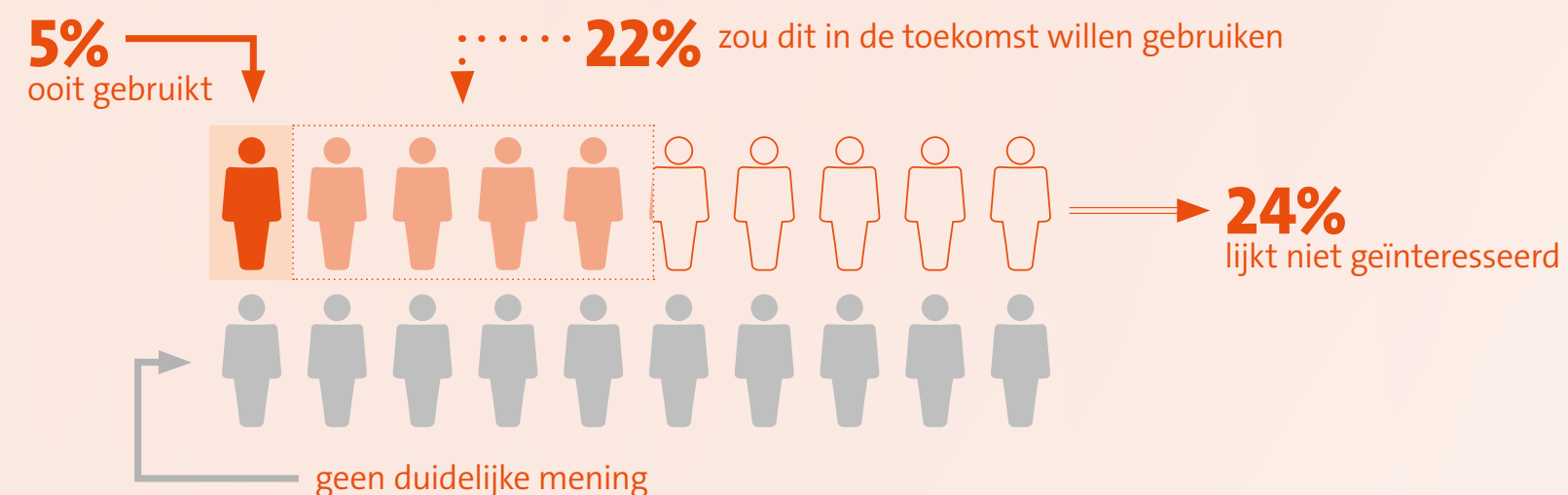
Legenda

De volledige balk stelt 100% voor

-  Gemiddelde score
-  Percentage dat hoogste scores had (6/7)
-  Percentage dat laagste scores had (1/2)



Gebruik videoconsult

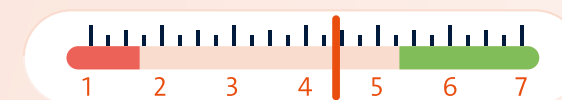


Door gebruik van het videoconsult ervaart/verwacht de patiënt...

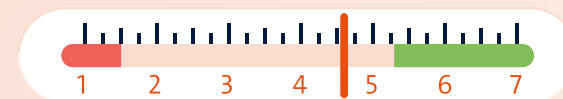
toename bereikbaarheid vaste huisarts



toename laagdrempeligheid contact



toename planbaarheid contact



afname persoonlijkheid contact

