

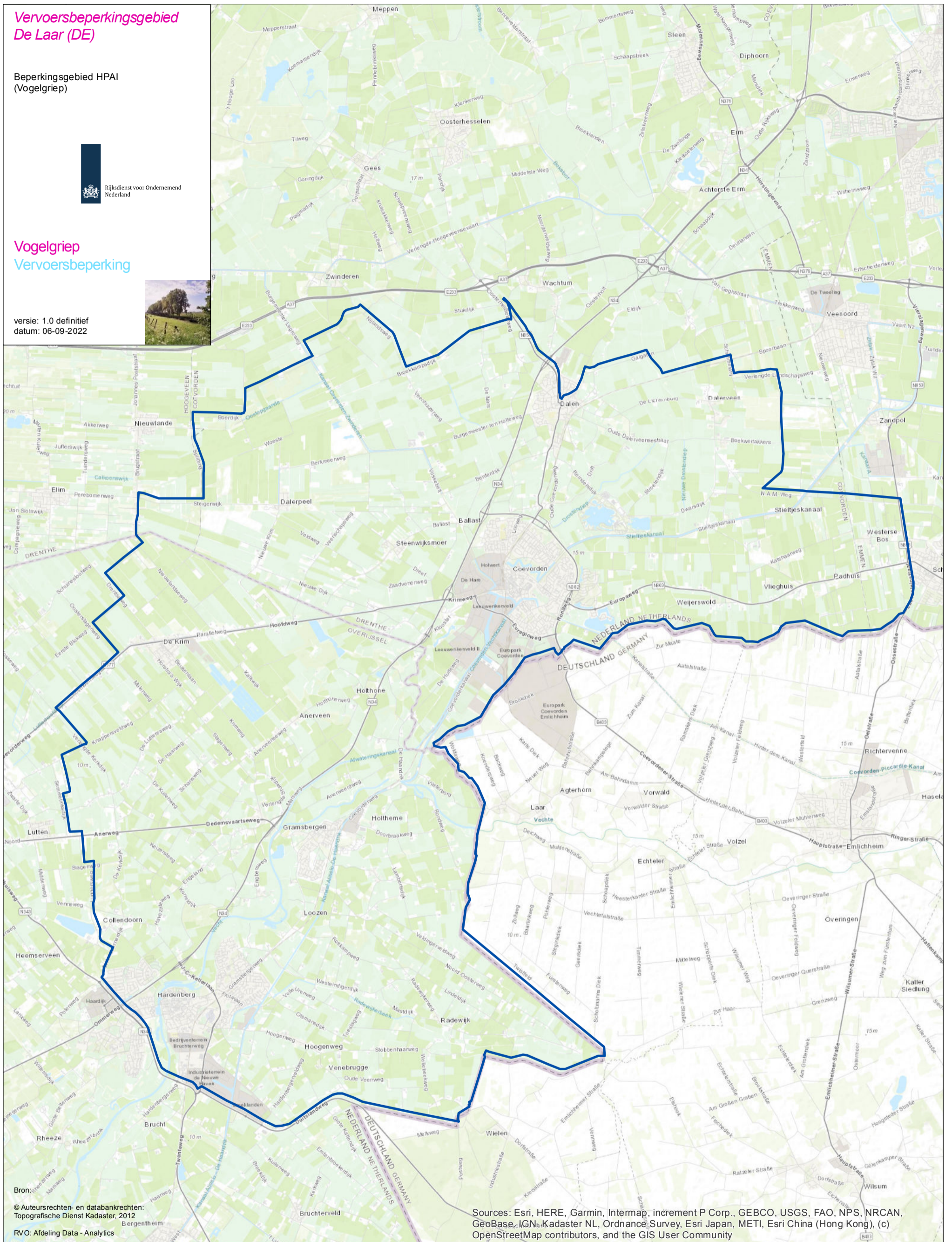
Vervoersbeperkingsgebied  
De Laar (DE)

Beperkingsgebied HPAI  
(Vogelgriep)



Vogelgriep  
Vervoersbepanking

versie: 1.0 definitief  
datum: 06-09-2022



Bron:  
© Auteursrechten- en databankrechten:  
Topografische Dienst Kadaster, 2012  
RVO: Afdeling Data - Analytics

Sources: Esri, HERE, Garmin, Intermap, increment P Corp., GEBCO, USGS, FAO, NPS, NRCAN, GeoBase, IGN, Kadaster NL, Ordnance Survey, Esri Japan, METI, Esri China (Hong Kong), (c) OpenStreetMap contributors, and the GIS User Community

Vervoersbepankinggebied

