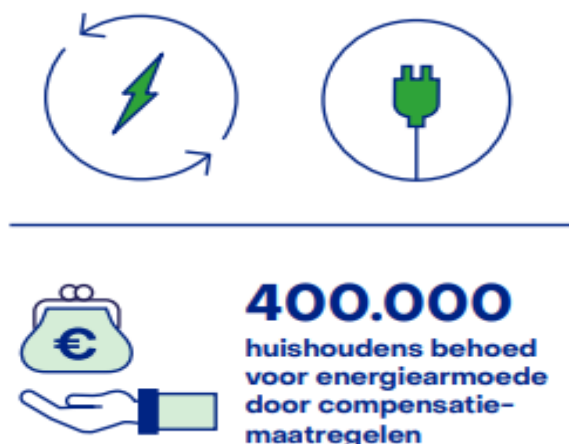
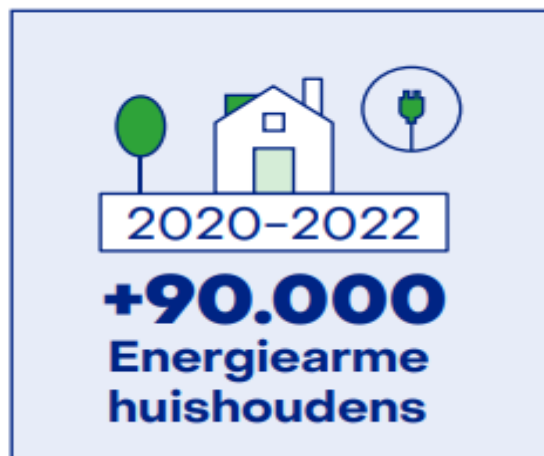


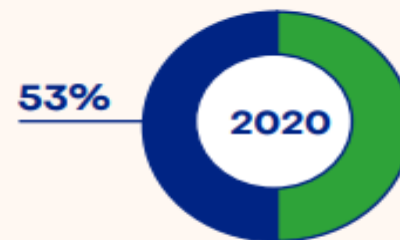
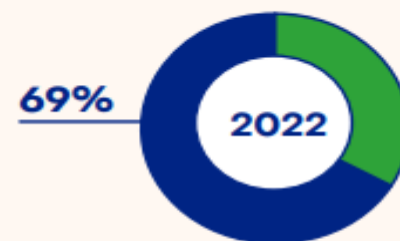
Energiearmoede in Nederland 2020 – 2022



Energiearme huishoudens

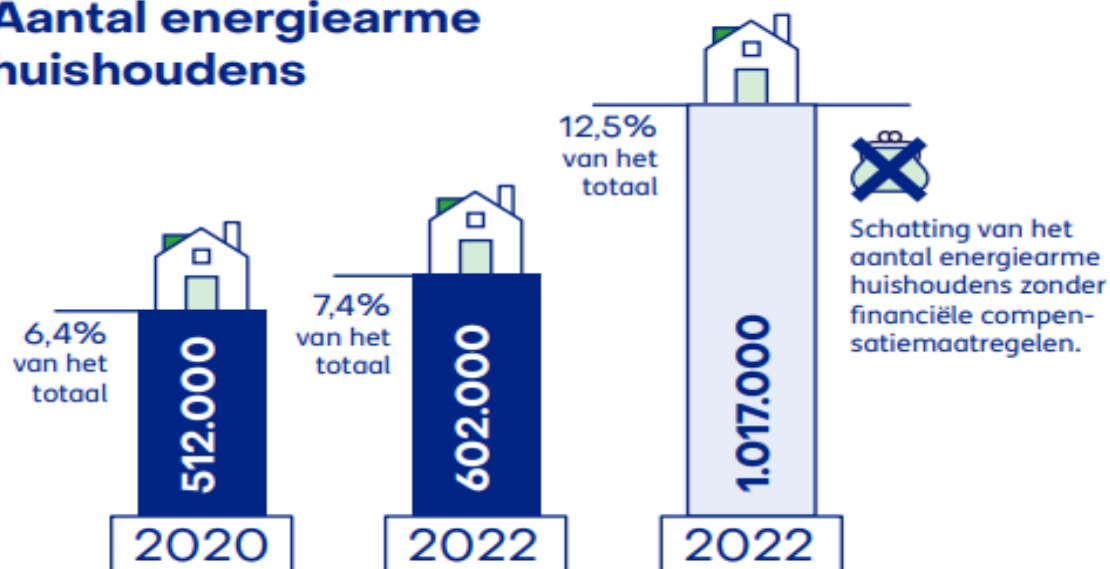


Het percentage van de energiearme huishoudens met een energetisch zeer slechte woning



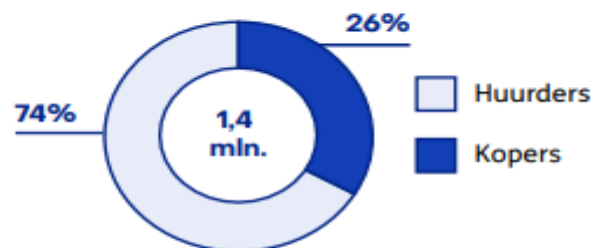
■ Woningen met de 15% laagste energiekwaliteit (± label F & G)

Aantal energiearme huishoudens



1,4 miljoen huishoudens

Kunnen hun woning niet verduurzamen

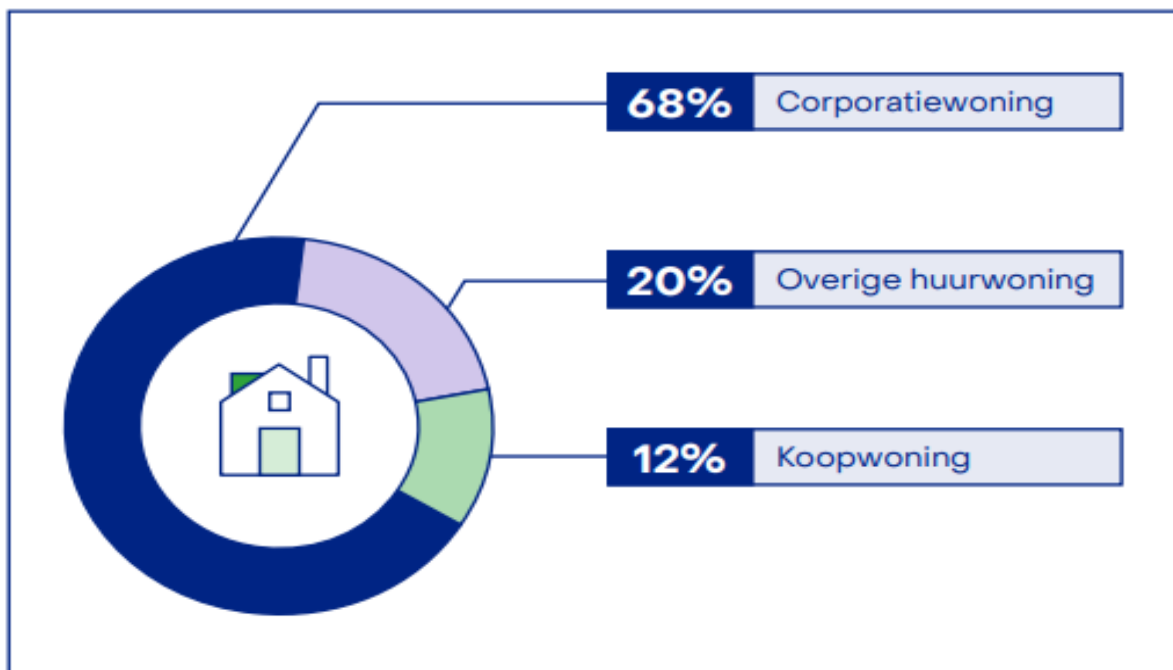


415.000

Energiearme huishoudens in 2022 met huis van zeer slechte kwaliteit



Kenmerken van energiearme huishoudens

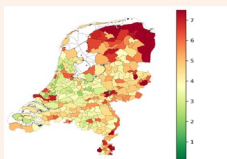


In 2022 zijn de hoogst geschatte percentages energiearmoede te vinden in Noordoost Groningen, Zuid-Limburg, Rotterdam, Den Haag, Arnhem en omgeving, Almelo en Enschede.

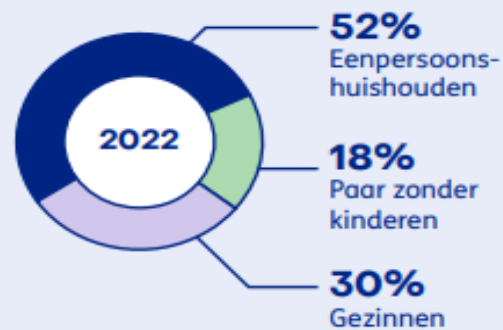
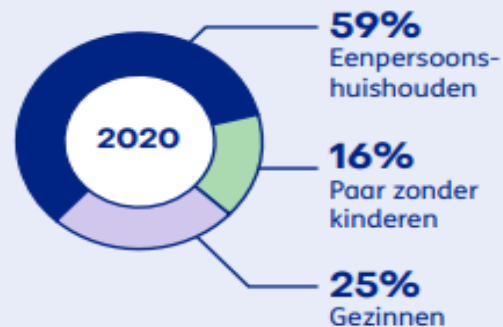
Energiearmoede is gemiddeld het hoogst in (zeer) sterk stedelijke gemeenten en in niet stedelijke gemeenten, en het laagst in matig en weinig stedelijke gemeenten.



Zie voor interactieve kaart: [tno.nl](https://www.tno.nl)



Alle energiearme huishoudens



Energiearme huishoudens in de slechtste woningen

