

# Herijking gemeentefonds perceel I

## Beoordelingskader

notitie

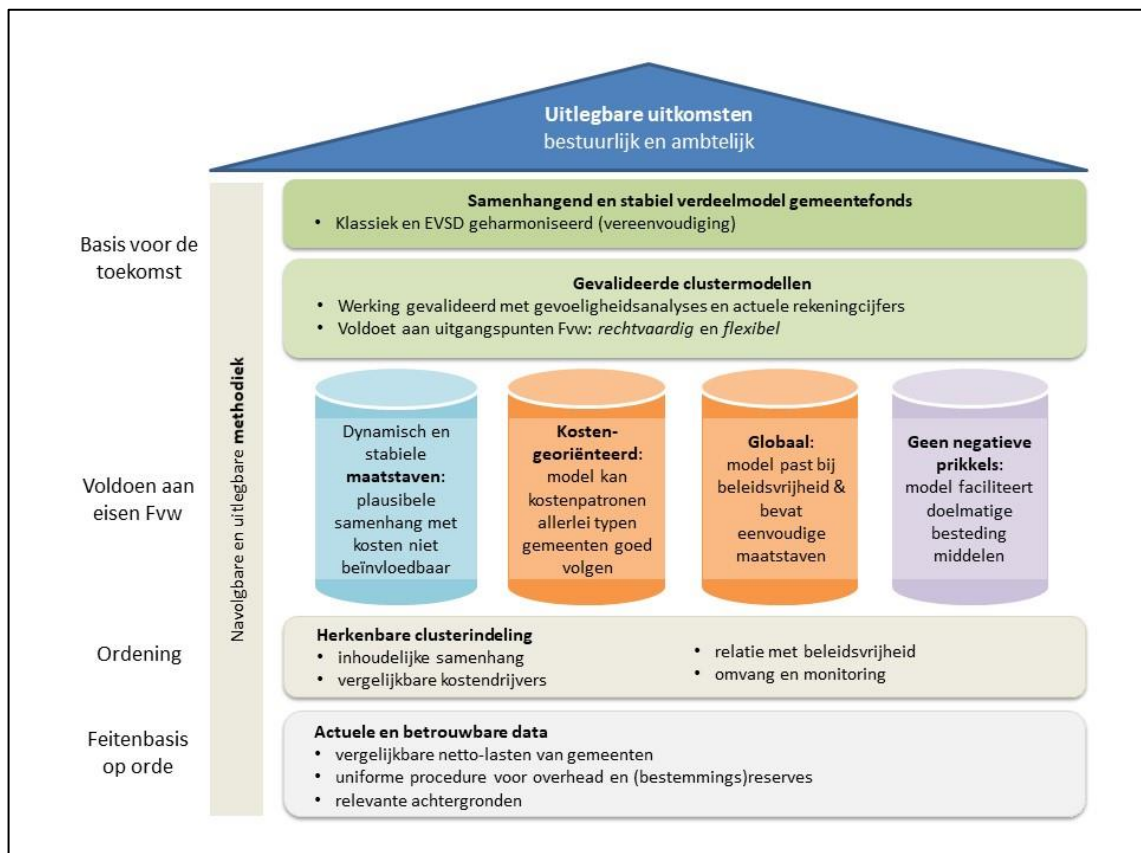
19805

Cebeon, 30 juni 2019

Doel van het herijkingstraject is te komen tot een verdeling die als ‘beter’ wordt gezien dan de huidige. Of dit ook daadwerkelijk het geval is, wordt beoordeeld door de opdrachtgever na advies van de stuurgroep en begeleidingscommissies. Als handvat voor de bestuurlijke beoordeling hebben AEF en Cebeon een samenhangend kader uitgewerkt.

Het beoordelingskader is eerder besproken met de begeleidingscommissie/stuurgroep en geeft handvatten voor onze manier van werken alsmede richting voor de opdrachtgever om de uitkomst van de herijking te beoordelen.

BZK heeft gevraagd de beoordelingskaders op elkaar af te stemmen (binnen kader Fvw). Hieronder is het resultaat weergegeven.



Het eindresultaat dient bestuurlijk (en ambtelijk) uitlegbaar te zijn (*top* van het schema). Om daar te komen, is een aantal stappen cruciaal (*van onder naar boven* in het schema):

- Feitenbasis: de financiële gegevens dienen tussen gemeenten vergelijkbaar te zijn. Dit is de noodzakelijke basis waarop een verdeling dient te worden gebaseerd. In nauwe afstemming met steekproefgemeenten wordt een dataset samengesteld die kan dienen als actuele en betrouwbare bron voor de herijking;
- Clusterindeling: in samenspraak met betrokken partijen wordt getoetst in hoeverre een nieuwe indeling toekomstbestendig is met het oog op nieuwe inzichten en ontwikkelingen (mate van beleidsvrijheid en maatschappelijke acceptatie van verschillende voorzieningenniveaus);
- Ontwikkeling van een model dat voldoet aan de eisen van de Fvw (*pijlers* in het schema): voor de vastgestelde clusters wordt een verdeelmodel ontwikkeld waarin de mate van kostenoriëntatie in balans is gebracht met de vereiste globaliteit (minder maatstaven). In het model zijn de relevante maatstaven zodanig meegewogen dat de noodzakelijke kosten voor allerlei typen gemeenten kunnen worden gehonoreerd én recht wordt gedaan aan de mate van beleidsvrijheid. Er worden niet onnodig veel maatstaven gebruikt en van de uitkomsten gaan geen negatieve prikkels uit;
- Validering van clustermodellen en harmonisatie van beide percelen tot een samenhangend model voor het gehele gemeentefonds (*groene lagen* in het schema): de ontwikkelde clustermodellen worden gevalideerd met behulp van gevoeligheidsanalyses en gebruikte maatstaven in beide percelen worden geharmoniseerd.

Voor het traject geldt dat de toegepaste methodiek voor derden navolgbaar is (*linker kolom* in het schema).