



# Opleiding, werk en perspectief

*Drie interventies om risicjongeren 16-27 jaar toe te leiden naar werk of een (vervolg)opleiding.*

*Deze preventieve aanpakken voorzien in coaching bij een zinvolle dagbesteding en helpen daarmee om criminaliteit te voorkomen.*

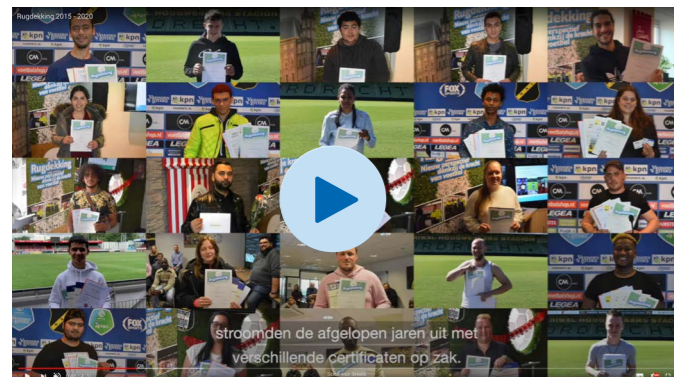
## Rugdekking

Rugdekking maakt gebruik van de aantrekkingskracht van Betaald Voetbal om kansarme jongeren nieuw perspectief te bieden met hulp van een Betaald Voetbal Organisatie. Het biedt jongeren (17-28 jaar) zonder werk, opleiding en/of startkwalificatie een kans om aan de slag te gaan in de veiligheidssector. Rugdekking draait inmiddels bij de voetbalclubs Sparta Rotterdam, SVB Excelsior, FC Dordrecht, NAC Breda en ADO Den Haag.

Vanuit Rugdekking worden de deelnemers 12 weken intensief begeleid door een profvoetbalclub uit de omgeving. Het traject bestaat uit een combinatie van een gedragsinterventie, opleiding en stage. De kern bestaat uit de opleiding tot UEFA Sportsteward, aangevuld met de certificaten Verkeersregelaar en Bedrijf Hulp Verlener.

### Wat levert het op?

- de deelnemers behalen de certificaten UEFA Sportsteward, verkeersregelaar en BHV.
- werknemerservaring en zicht op werk in de beveiligingsbranche



## Integrale Persoonsgerichte Toeleiding naar Arbeid (IPTA)

IPTA is een aanpak om daderschap te voorkomen en wordt ingezet in de strijd tegen overvallen en andere geweldsdelicten. IPTA leidt kwetsbare jongeren d.m.v. intensieve coaching toe naar school of werk. De IPTA jongere kenmerkt zich door een licht verstandelijke beperking gecombineerd met belemmerende factoren zoals schulden, schooluitval, werkloosheid en huisvestingsproblematiek waardoor het risico op afglijden naar crimineel gedrag groot is. Vanuit een modelbeschrijving is in de praktijk ervaren en uitgetest wat (niet) werkt. Kern van de aanpak is dat de behoeften en wensen van jongere centraal staan. De jongere, de coach en de betrokken partners doen wat nodig is en bieden maatwerk om het leven van de jongere snel en goed op de rit te krijgen. De werkwijze is ontwikkeld door het Ministerie van Justitie en Veiligheid samen met de gemeenten Capelle aan de IJssel, Dordrecht, Eindhoven, Schiedam, Vlaardingen en Zoetermeer.

Er is een [toolbox](#) ontwikkeld voor gemeenten en coaches.

### Wat levert het op?

- Meer kwetsbare jongeren aan de slag
- Betere begeleiding naar school en werk
- Voorkomen criminaliteit
- Minder kosten in de toekomst



## De Beroepentuin *de kortste route naar betaald werk*

De Beroepentuin is een innovatief leer-werkconcept voor mensen met enige afstand tot de arbeidsmarkt. Binnen twee maanden worden werkzoekenden klaargestoomd voor een baan in een sector waar werkgevers staan te springen om gekwalificeerde en gemotiveerde medewerkers.

Het opleidingstraject bestaat uit het leren van werknemersvaardigheden, het kennis maken met beroepen en het eigen maken van basisvaardigheden door leermeesters en coaches. Dan zijn ze klaar om aan de slag te gaan bij een werkgever. Na een maand proeftijd hebben de kandidaten voldoende kennis om hun vak zelfstandig uit te voeren en aan het werk te kunnen.

De Beroepentuin biedt opleidingen in allerlei sectoren: Energietransitie (zonnepanelenmonteur, laadpaalmonteur, warmtepompmonteur) Techniek (loodgieter, elektromonteur), Horeca (bediening, kok), Logistiek & vervoer (heftruckchauffeur, koerier), bouw (ijzervlechter, steigerbouwer, schilder), Zorg (facilitairmedewerker).

De Beroepentuin heeft vestigingen in Rotterdam, Den Haag, Utrecht, Schiedam en vanaf maart 2021 Dordrecht.

Meer informatie: [De Beroepentuin](#)  
- [Een kans op mooie start](#)

