



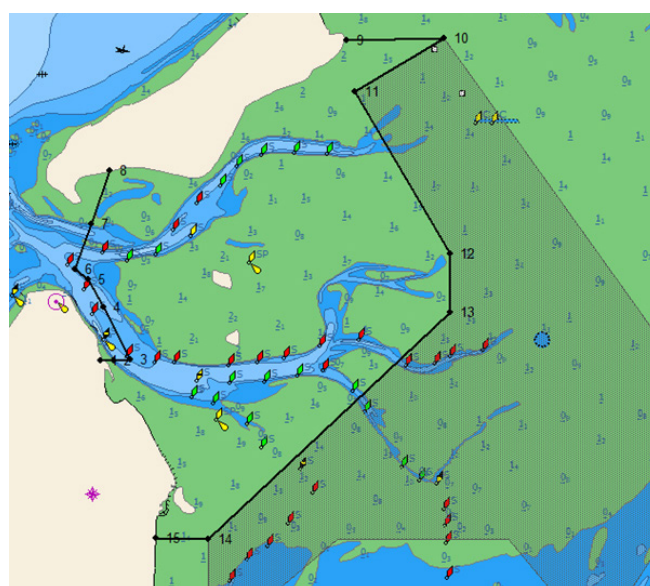
Informatieblad

Sluiting gebieden Waddenzee voor Garnalenvisserij

In het VISWAD-convenant (oktober 2014) zijn afspraken gemaakt over het sluiten van gebieden in de Waddenzee voor de garnalenvisserij. De gemaakte afspraken en verdere informatie kunt u terugvinden op [transitie-garnalenvisserij-natuurambitie-rijke-waddenzee.pdf](https://www.rijkswaddenzee.nl/transitie-garnalenvisserij-natuurambitie-rijke-waddenzee.pdf) ([rijkswaddenzee.nl](https://www.rijkswaddenzee.nl)). Delen van het Eierlandse Gat en het Oostwad worden gesloten voor de garnalenvisserij. Vanaf 1 januari 2022 voegen we dit als voorschrift toe aan de schriftelijke toestemming. Het gaat om de volgende gebieden:

Kaart 1 - Begrenzing gebied Eierlandse Gat

Het gesloten gebied omsloten door de zwarte lijn en de kustlijn van Texel en Vlieland. Het grijs gearceerde gebied is eerder gesloten in het kader van het VISWAD-convenant. De nummers verwijzen naar de coördinaten in de tabel. De gekleurde stippen verwijzen naar de betonning.

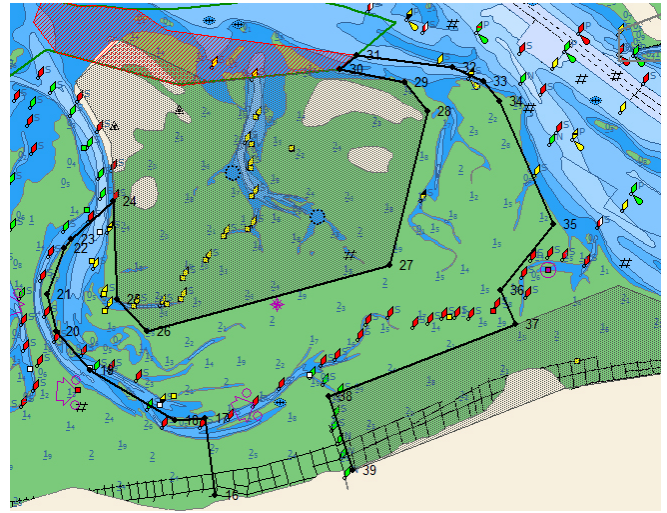


Kaart 1 - Begrenzing gebied Eierlandse Gat.

Eierlandsegat	nr	WG S84 NB	WG S84 OL	RD X	RD Y		
Zeezijde	1	53	09.9608	04	52.5262	120774	575601
	2	53	09.9680	04	52.8774	121165	575611
	3	53	09.9894	04	53.3122	121650	575647
	4	53	10.8272	04	52.5960	120863	577207
	5	53	11.2620	04	52.1895	120416	578017
	6	53	11.4353	04	51.8430	120032	578341
	7	53	12.1513	04	52.2739	120522	579665
	8	53	13.0139	04	52.7730	121089	581261
Landzijde	9	53	15.0991	04	59.1137	128170	585085
	10	53	15.1357	05	01.7137	131062	585137
	11	53	14.2853	04	59.3225	128394	583574
	12	53	11.6851	05	01.8900	131227	578736
	13	53	10.7433	05	01.8900	131218	576989
	14	53	07.0960	04	55.4090	123953	570265
	15	53	07.1220	04	53.9994	122380	570324

Kaart 2 - Begrenzing gebied Oostwad

Het gesloten gebied wordt omsloten door de zwarte lijn en het vaste land van Groningen. Het grijs gearceerde gebied is eerder gesloten in het kader van het VISWAD-convenant. Het rode gebied is reeds eerder gesloten in het kader van Toegangbeperkend Besluit Noordzeekustzone (hier specifiek: 'zone 1'). De nummers verwijzen naar de coördinaten in de tabel. De gekleurde stippen verwijzen naar de betonning.



Kaart 2 - Begrenzing gebied Oostwad.

Rottum	nr	WG S84 NB	WG S84 OL	RD X	RD Y		
	16	53	25.8571	06	31.2300	230326	605558
	17	53	27.1156	06	30.9674	229999	607888
	18	53	27.0799	06	30.1245	229067	607807
	19	53	27.8936	06	27.8045	226475	609277
	20	53	28.5432	06	26.8630	225415	610467
	21	53	29.1522	06	26.6089	225118	611592
	22	53	29.9037	06	27.0758	225614	612994
	23	53	30.0419	06	27.2732	225828	613253
	24	53	30.6613	06	28.4448	227106	614422
	25	53	29.0558	06	28.5521	227270	611446
	26	53	28.5329	06	29.3692	228189	610489
	27	53	29.6200	06	36.0297	235525	612625
	28	53	32.1268	06	37.0734	236600	617294
	29	53	32.6019	06	36.4622	235910	618164
	30	53	32.8222	06	34.6692	233922	618539
	31	53	33.0501	06	35.1340	234428	618970
	32	53	32.8513	06	37.7738	237351	618651
	33	53	32.6228	06	38.6252	238299	618244
	34	53	32.2882	06	39.0647	238795	617631
	35	53	30.2798	06	40.5409	240493	613935
	36	53	29.2054	06	39.0853	238918	611914
	37	53	28.6538	06	39.4972	239392	610899
	38	53	27.4733	06	34.3680	233753	608612
	39	53	26.2709	06	35.0134	234504	606394